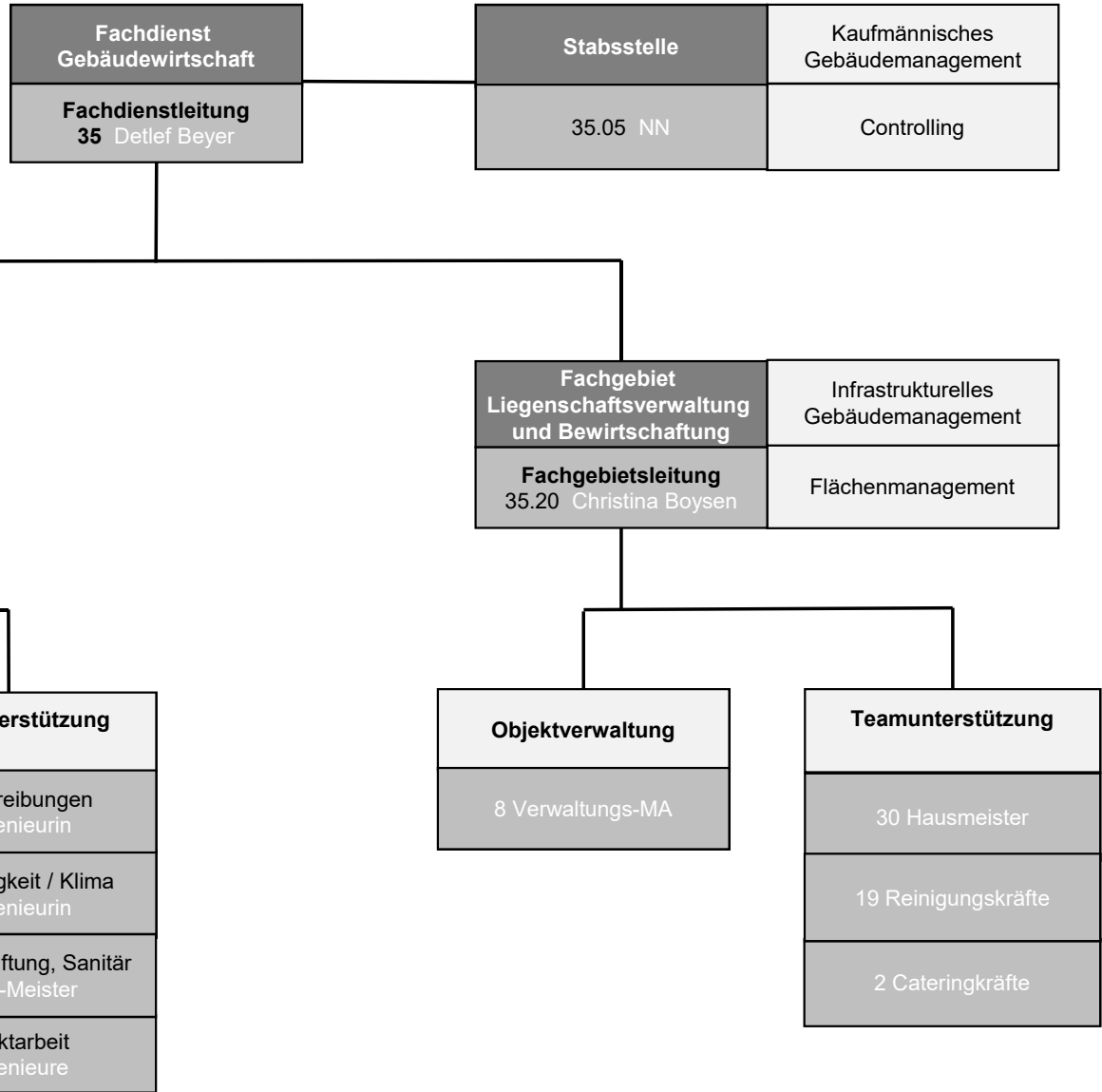




LANDKREIS LÜNEBURG

**Fachdienst 35
Gebäudewirtschaft**

- Organigramm -



Fachdienst Gebäudewirtschaft
Fachdienstleitung 35 Detlef Beyer

Stabsstelle	Kaufmännisches Gebäudemanagement
35.05 NN	Controlling

Fachgebiet Hochbau und Technik	Bauhandwerkliches Gebäudemanagement
Fachgebietsleitung 35.10 Andrea Wiermann	Technisches Gebäudemanagement

Fachgebiet Liegenschaftsverwaltung und Bewirtschaftung	Infrastrukturelles Gebäudemanagement
Fachgebietsleitung 35.20 Christina Boysen	Flächenmanagement

Objektverantwortung
Hochbauprojekte Neubau, Umbau, Sanierung
Betriebverantwortung Organisation
7 Ingenieure / Architekten

Objektbetreuung
Laufende Bauunterhaltung
Betriebverantwortung Umsetzung
3 Techniker / 3 Meister

Teamunterstützung
Ausschreibungen 1 Ingenieurin
Nachhaltigkeit / Klima 1 Ingenieurin
Heizung, Lüftung, Sanitär 1 HLS-Meister
Projektarbeit 3 Ingenieure

Objektverwaltung
8 Verwaltungs-MA

Teamunterstützung
30 Hausmeister
19 Reinigungskräfte
2 Cateringkräfte